

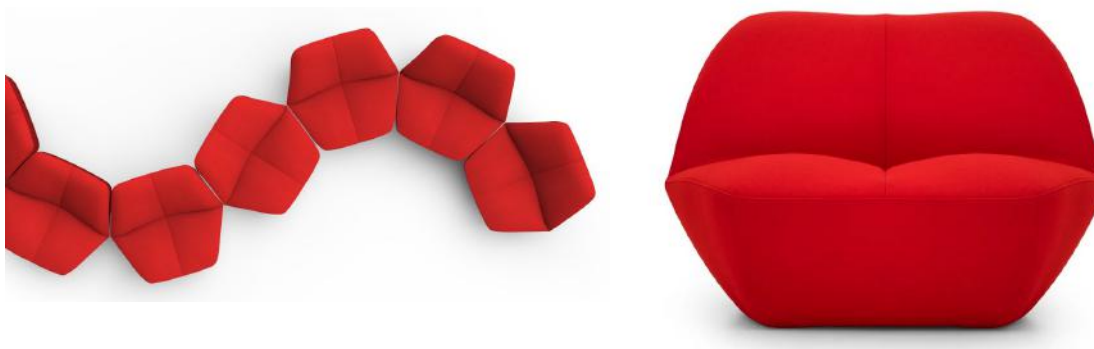
オランダのインテリアブランド「moooi」より  
サルバドール・ダリにオマージュを捧げた「キッスラウンジチェア」と  
6つのリングで光を自由に操る照明「パラナライト」を同時発売



2024年7月12日（金）株式会社トーヨーキッチンスタイル（取締役社長 清本英嗣）は、オランダのブランド「モ-イ」より新作「キッスラウンジチェア」、「パラナライト」の発売を開始します。

◆Kiss Lounge Chair | キッスラウンジチェア

くつろぐ、つながる、アートな唇ソファ



・名作にオマージュを捧げ、モダンにアレンジ

マルセル・ワンドースがサルバドール・ダリのアイコンである「メイ・ウエスト・リップス・ソファ」にオマージュを捧げ、デザインしたソファです。唇をモチーフにした座面と背もたれは、身体を優しく包み込み、最上の安らぎをご提供します。アーティスティックな遊び心をプラスしながらも洗練されたリビングシーンを演出します。カバーには再生可能な天然素材であるウール100%のファブリックを使用しており、様々なカラーオプションを用意しています。



・連結可能。パーソナルにもシステムにも

キッス・ラウンジチェアは連結可能なソファです。複数のソファを簡単に連結することができるため、さまざまな用途でお使いいただけます。パーソナルソファとして使用したり、複数台を組み合わせることで、ご家族やご友人皆で寛ぐこともできます。



連結した際のソファの角度を変えることもできるため、リビングを囲うように繋いだり、自由な発想でレイアウトすることができます。アイコンニックなシルエットを連結することで、さらに独創的な空間演出ができます。単体のサイズは幅 106cm。ゆったりとパーソナルな時間を過ごすことも、時には 2 人で寄り添って座ることもできます。



・キッスラウンジチェア 価格：528,000円

サイズ：W1060xD960xH740mm

材質：（ファブリック）ウール

カラー：レッド

## ◆Pallana Light | パラーナライト

Practically playful! 6つのリングを操り、光、思いのまま。



パラーナライトは、思いのままにリングを操り、あらゆる角度から、完璧な明るさを提供する照明です。ジャグリングの曲芸、スピニングプレートを彷彿とさせる形状は、用途に合わせて形や光を変え、日常のあらゆるシーンをサポートします。

### ・配光自由なリングライト

パラーナライトには全方位に回転する6個のリングライトが付いています。リングライトを回転させることで、食事、デスクワーク、お子様の宿題の手伝い、ホームパーティ等、さまざまなシーンをサポートします。mooiらしい遊び心のあるユニークなデザインと実用性を兼ね備えた照明です。



### ・あらゆる場所にエレガンスと遊び心を加える

パラーナライトの多用途性はあらゆる場所にマッチします。ダイニング、リビング、廊下、レストランやロビーなど、ありとあらゆる場所に遊び心と実用性をもたらすエレガントな照明です。

照明器具の長さは約151cm。配光の調整を行うことで180~240cmのダイニングテーブル全体をカバーすることができます。アイランドキッチンの上にも相性の良いサイズです。

1本の支柱と6つのリングのみで構成されており、お部屋に圧迫感を与えず、多灯吊りを楽しむこともできます。



・マットで立体感のあるテクスチャ

パラナライトは、さまざまなインテリアスタイルや色調にマッチする落ち着いた2色からお選びいただけます。ペブルカラーは、近年注目の少しグレーがかった淡いベージュ色。お部屋に温かみと落ち着きをもたらします。スレートカラーは、濃いグレー色。クールな印象を与えます。支柱を覆うニット生地のスリーブは、ソフトで繊細な感触の仕上がりです。



・調光・調温対応

照明の調光制御システムの国際規格である「DALI」に対応。照明器具を1台単位でより細やかな調光制御が可能です。ヨーロッパを中心に、アメリカやアジアなど世界中で関心が高まっています。※制御システムが別途必要です。

また、moooi初のDim to Warm (ディム・トゥー・ウォーム) システムに対応。調光で明るさを下げると同時に、LEDの色温度をより暖かい色調に変更します。ハイレベルな照明制御により、快適な住空間を演出します。



・パラナライト 価格：641,300円

サイズ：W1515xD485xH95mm 重さ：7.5kg

光源：専用LED×6リング ※調光可 照度：3800lm/3000~2100K

材質：アルミニウム、ニット生地スリーブ被覆

カラー：ペブルカラー、スレートカラー



## moooi モーイ

2001年にマルセル・ワンダースとキャスパー・フィッサスにより設立されたオランダのインテリアブランド。オランダ語の mooi（美しいの意）にさらに1つの“o”を加える事で、更なる美しさやオリジナリティのあるデザインをめざす意味で名付けられた。アートディレクションを行うマルセル・ワンダースをはじめとする個性豊かなデザイナーたちによる冒険的なコレクションは、デビュー以来ミラノサローネでの発表の度に世界中の注目を集めている。

## TOYO KITCHEN STYLE<sup>®</sup> トーヨーキッチンスタイル

1934年岐阜県関市にて創業。「住むをエンターテインメント」を理念とし、キッチンを中心とした家全体のインテリアをコーディネート、販売している。ステンレスの洋食器メーカーとしての創業時からクラフツマンシップを大切に、現在も熟練した自社職人の手作業によるステンレス加工技術を活かしたキッチンを製作している。キッチンを料理する道具ではなく人生を楽しむための場所として考え、日本で初めてアイランドキッチンを発表し、世界で初めてキッチンにシャンデリアを合わせた。現在はシンク内で調理が完結する「パラレロ」、キッチンでの横移動をなくす「ゼロ動線キッチン」など独自の製品を展開。デザイン性、機能性共に日本のキッチン業界を牽引する。

インテリアはオリジナルだけでなく、世界で注目されるイタリアの「Kartell(カルテル)」やオランダの「moooi(モーイ)」の日本総代理店を務め、世界中から家具、照明、モザイク、プロダクトアート、ファッションを独自の目線でセレクトし、販売。ショールームを国内外 25カ所に構える。

※リリース内の価格は全て税込価格です。

---

《読者お問い合わせ先》 トーヨーキッチンスタイル TEL:03-6438-1040

《プレスお問い合わせ先》 〒107-0062 東京都港区南青山 3-16-3

株式会社トーヨーキッチンスタイル 広報・宣伝部

[info@toyo1.toyokitchen.co.jp](mailto:info@toyo1.toyokitchen.co.jp) TEL:03-6438-1040 FAX:03-3400-1070